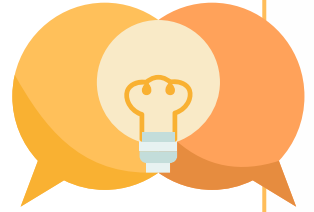


Beratungsbogen



Fallfigur: ☐ Aylin ☐ Jonas ☐ Miriam

1. Welche Fragen stellt sich die Person?

Übernehmt hier die Fragen, die ihr in der Fallarbeit formuliert habt in die linke Spalte. Ordnet sie thematisch den Stationen zu.

Welche weiteren Fragen könnten von Bedeutung für euren Fall sein, an welche die Person vielleicht noch gar nicht gedacht hat?

Beantwortet die Fragen mithilfe der Stationen.

Fragen	Antworten aus den Stationen
1 Gesetzeslage & Rechte <ol style="list-style-type: none"> 1. Bis wann ist ein Schwangerschaftsabbruch in Deutschland erlaubt und unter welchen Voraussetzungen? 2. Hat der biologische Vater ein Mitspracherecht? 	
2 Methoden & Risiken <ol style="list-style-type: none"> 1. Welche medizinischen Methoden für einen Schwangerschaftsabbruch gibt es – und wie unterscheiden sie sich? 2. Welche körperlichen und psychischen Folgen sind möglich, kurz- und langfristig? 	
3 Beratung & Hilfen <ol style="list-style-type: none"> 1. Welche Unterstützung gibt es speziell für mich? 2. Wo finde ich eine qualifizierte Beratungsstelle und welche eignet sich für mich? 	
4 Religion & Werte <ol style="list-style-type: none"> 1. Wie kann ich mit Schuldgefühlen, Zweifeln oder inneren Wertekonflikten umgehen? 	

2. Welche/r Wert/e sind für seine/ihre Entscheidung besonders entscheidend und wichtig?

☐ körperliche Selbstbestimmung

☐ psychische Gesundheit

☐ Schutz des ungeborenen Lebens

☐ religiös bedingte Werte

☐ Verantwortung für das entstehende Leben



3. Was würdest du der Person raten?

Formuliere eine begrenzte, sensible Empfehlung, z.B.:

"Ich empfehle Miriam, ..."

"Jonas sollte sich unbedingt Unterstützung holen bei ..."

"Aylin könnte als erstes ..."





Schon fertig?

Vergleiche deine Empfehlung mit der einer Mitschülerin/eines Mitschülers mit demselben Fall.

Wie sicher seid ihr euch mit eurer Empfehlung?

Was fehlt euch noch, um wirklich helfen zu können?